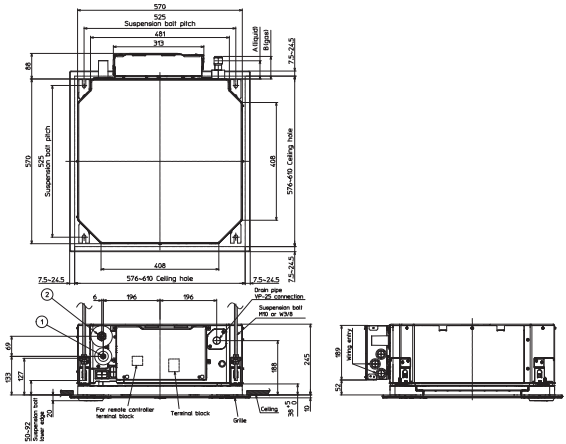
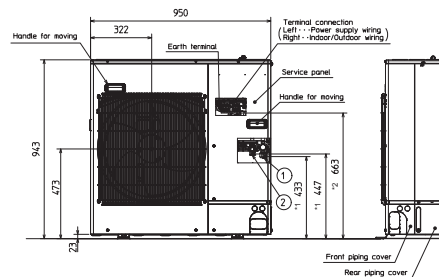
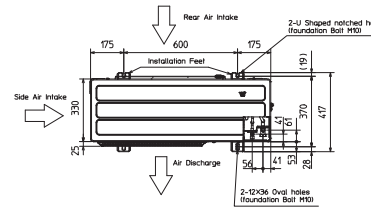


# Productfiche

## PUZ-ZM71VHA2 | MSDD-50TR2 | 2 x (SLZ-M35FA2 + SLP-2FALM2)

Buitenunit		PUZ-ZM71VHA2		
Binnenunit		2 x SLZ-M35FA2		
Set	Koeling	Nominale capaciteit	kW 7,1 (3,3~8,1)	
		Opgenomen vermogen	kW 1,97	
		SEER of $\eta_{s,e,c}$   Seizoensenergieklasse	5,4   A+	
		Jaarlijks energieverbruik	kWh 443	
	Verwarming	Nominale capaciteit	kW 8,0 (3,5~10,2)	
Opgenomen vermogen		kW 2,00		
SCOP of $\eta_{s,h}$   Seizoensenergieklasse		3,9   A		
Jaarlijks energieverbruik		kWh 1.684		
Specificaties	Koeling	Capaciteit bij -10°C	kW 4,9 (2,1~6,2)	
		Afmetingen (B x D x H)	mm 950 x 330 x 943	
	Verwarming	Gewicht	kg 67,0	
		Geluidsvermogen	dB(A) 67	
		Geluidsdruk	dB(A) 47	
		Luchtvolume	m³/u 3.300	
		Toepassingsgebied	°C -15~46	
		Geluidsdruk	dB(A) 49	
	Koeling	Luchtvolume	m³/u 3.300	
		Toepassingsgebied	°C -20~+21	
Buitenunit	Koeltechnische gegevens	Diameter vloeistof- & gasleiding	" 3/8 - 5/8	
		Maximale leidinglengte	m 55	
		Maximaal hoogteverschil	m 30	
		Koelmiddel	R32	
		Hoeveelheid koelmiddel	kg 2,8	
		CO <sub>2</sub> -equivalent	ton 1,890	
		Koelmiddelvoorzijning voor	m 30	
		Navulhoeveelheid koelmiddel	g/m 40	
		Maximale koelmiddelvulling	kg 3,6	
		CO <sub>2</sub> -equivalent bij max. koelmiddelvulling	ton 2,430	
Elektrische gegevens	Voedingsspanning	V;f;Hz 230;1;50		
	Voedingskabel	mm² 3G 4		
	Afzekering	A 25		
Binnenunit	Specificaties	Afmetingen (B x D x H)	mm 570 x 570 x 245	
		Gewicht	kg 15,0	
		Koeling	Geluidsvermogen	dB(A) 51
			Geluidsdruk	dB(A) 25-30-34
		Verwarming	Luchtvolume	m³/u 390-480-570
			Geluidsdruk	dB(A) 25-30-34
		Verwarming	Luchtvolume	m³/u 390-480-570
			Beschikbare statische druk	Pa 0
		Specificaties rooster	Afmetingen (B x D x H)	mm 625 x 625 x 10
			Gewicht	kg 3,0
Elektrische gegevens	Voedingsspanning	V;f;Hz Via de buitenunit		
	Voedingskabel	mm² -		
	Afzekering	A -		
	Communicatiekabel	mm² 4G 2,5		



# Fiche produit

## PUZ-ZM71VHA2 | MSDD-50TR2 | 2 x (SLZ-M35FA2 + SLP-2FALM2)



Unité extérieure		PUZ-ZM71VHA2		
Unité intérieure		2 x SLZ-M35FA2		
Set	Froid	Capacité nominale	kW 7,1 (3,3~8,1)	
		Puissance absorbée	kW 1,97	
		SEER ou $\eta_{s,c}$   Classe énergétique saisonnier	5,4   A+	
		Consommation annuelle d'énergie	kWh 443	
		Capacité nominale	kW 8,0 (3,5~10,2)	
Set	Chauffage	Puissance absorbée	kW 2,00	
		SCOP ou $\eta_{s,h}$   Classe énergétique saisonnier	3,9   A	
		Consommation annuelle d'énergie	kWh 1.684	
		Puissance à -10°C	kW 4,9 (2,1~6,2)	
		Dimensions (L x P x H)	mm 950 x 330 x 943	
Spécifications	Froid	Poids	kg 67,0	
		Puissance acoustique	dB(A) 67	
		Pression acoustique	dB(A) 47	
		Débit d'air	m <sup>3</sup> /h 3.300	
		Plage de fonctionnement	°C -15~46	
	Chauffage	Pression acoustique	dB(A) 49	
		Débit d'air	m <sup>3</sup> /h 3.300	
		Plage de fonctionnement	°C -20~+21	
		Diamètre conduite liquide & gaz	" 3/8 - 5/8	
		Longueur maximale	m 55	
Données frigorifiques	Unité extérieure	Dénivellation maximale	m 30	
		Type de fluide frigorigène	R32	
		Précharge de fluide frigorigène	kg 2,8	
		Équivalent CO <sub>2</sub>	tonnes 1,890	
		Précharge de fluide frigorigène pour	m 30	
		Volume de mise à niveau du fluide frigorigène	g/m 40	
		Charge de fluide frigorigène maximale	kg 3,6	
		Équivalent CO <sub>2</sub> en charge maximale	tonnes 2,430	
		Alimentation électrique	V;ph;Hz 230;1;50	
		Câble d'alimentation	mm <sup>2</sup> 3G 4	
Taille de fusible recommandée	A 25			
Données électriques	Unité extérieure	Alimentation électrique	V;ph;Hz 230;1;50	
		Câble d'alimentation	mm <sup>2</sup> 3G 4	
Spécifications	Unité intérieure	Taille de fusible recommandée	A 25	
		Dimensions (L x P x H)	mm 570 x 570 x 245	
		Poids	kg 15,0	
		Froid	Puissance acoustique	dB(A) 51
			Pression acoustique	dB(A) 25-30-34
			Débit d'air	m <sup>3</sup> /h 390-480-570
			Pression acoustique	dB(A) 25-30-34
		Chauffage	Débit d'air	m <sup>3</sup> /h 390-480-570
			Pression statique disponible	Pa 0
		Spécifications grille	Unité intérieure	Dimensions (L x P x H)
Poids	kg 3,0			
Données électriques	Unité intérieure	Alimentation électrique	V;ph;Hz Via l'unité extérieure	
		Câble d'alimentation	mm <sup>2</sup> -	
		Taille de fusible recommandée	A -	
		Câble de communication	mm <sup>2</sup> 4G 2,5	

